

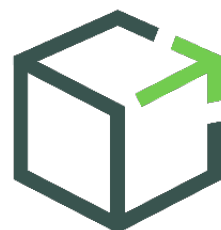


Weinbauberatung der Zukunft

Total digital?

Moselweinbautage 2021

#moseltaldigital



Dr. Philipp Rüger

DLR Rheinhausen-Nahe-Hunsrück





Was erwartet Sie heute?

- Wie ist die Weinbauberatung bisher organisiert?
- Welche digitalen Instrumente gibt es?
- Wie werden diese in das bisherige System eingebunden?
- Was bringt uns die Zukunft?





Wissenstransfer und Beratung an den DLR (bisher)



Informationendienste

- Rebschutzhinweise
- KIS
- Newsletter
- Weinmarkt
- Marktkommentare
- Vitimeteo
- ...

Verteilung über

- Email
- Fax
- (SMS)



Wissenstransfer

- Beratung
- Gruppenberatung
- Jungweinproben
- Fort- und Weiterbildung
- Seminare
- Web-Seminare
- Sachkunde-Fortbildung

REBSCHUTZ, TRAUBENPFLEGE, SEKTORUNDREIßEN RHEINHESSEN 2020

Reifezeitpunkt	1. Reifezeitpunkt	2. Reifezeitpunkt	3. Reifezeitpunkt	4. Reifezeitpunkt	5. Reifezeitpunkt	6. Reifezeitpunkt	7. Reifezeitpunkt	8. Reifezeitpunkt	9. Reifezeitpunkt	10. Reifezeitpunkt
Reifezeitpunkt	1. Reifezeitpunkt	2. Reifezeitpunkt	3. Reifezeitpunkt	4. Reifezeitpunkt	5. Reifezeitpunkt	6. Reifezeitpunkt	7. Reifezeitpunkt	8. Reifezeitpunkt	9. Reifezeitpunkt	10. Reifezeitpunkt

AKUELLES FASSWEINPREISE THEMEN NEWSLETTER ÜBER UNS TERMINE WEINGÜTER

Kommentar Fassweinmarkt Pfalz

25.10.2018 | Weinmarketing

Die Kellereien suchen Altweine um ihr Weihnachtsgeschäft damit zu bestreiten. Allerdings findet eine strenge Qualitätsauswahl statt. Es macht Sinn, seine 17er Fassweine anzubieten, bevor die Kellereien im neuen Jahr auf den 18er Jahrgang wechseln. Probierfähige Jungweine können angeboten werden. Mit ...

Kommentar Fassweinmarkt Rheinhessen

25.10.2018 | Weinmarketing

Die Nachfrage am rheinhessischen Fassweinmarkt hält sich in Grenzen. Die Kellereien decken ihren kurzzeitigen Bedarf mit Altweinen. Nachgefragt werden 2017er Weißweine und Dornfelder Rotweine. Allerdings werden aus einer Vielzahl von Proben nur die besten Partien gekauft. Winzer stellen die ersten ...

Kommentar Fassweinmarkt Mosel

23.10.2018 | Weinmarketing

Zum jetzigen Zeitpunkt sind keine verlässlichen Preisangaben weiterzugeben. Unglaublich, aber wahr, die Lese beginnt in diesen Tagen auch in den nördlichen Anbaugebieten Was - insbesondere beim Riesling - letztendlich geerntet werden kann, qualitativ wie quantitativ, steht in den Sternen. Dies wi ...

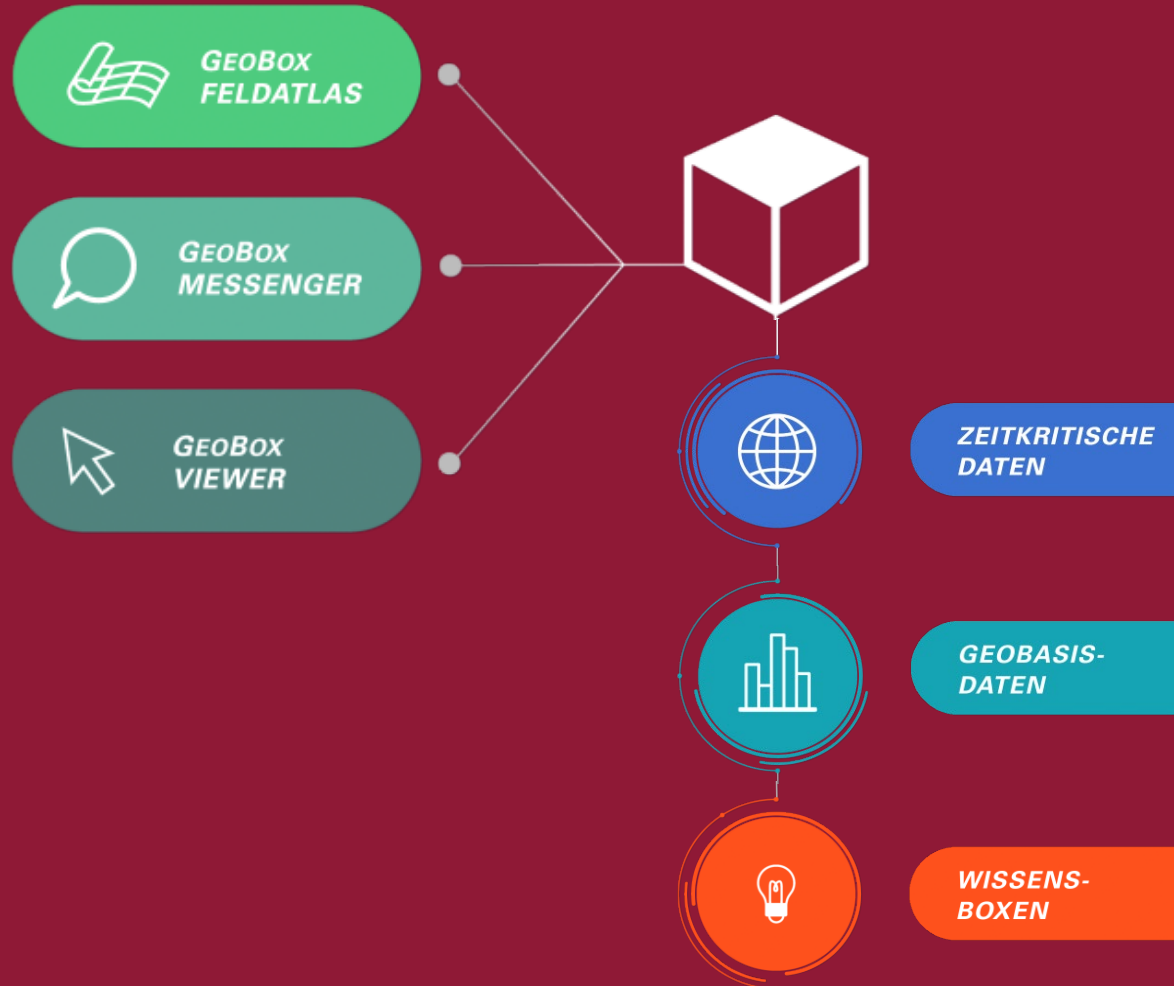


Weiterentwicklung der Beratung

- Was bietet das Land Rheinland-Pfalz?
- Welche digitalen Werkzeuge werden entwickelt?



Digitales Agrarportal RLP GeoBox-Infrastruktur





Digitales Agrarportal RLP

Bestandteile 2020

Digitales Agrarportal RLP

Homepage
Webdienste

GeoBox-
Viewer

GeoBox-
Messenger

GeoBox-
Feldatlas

Einbindung externe Dienste

www.dlr.rlp.de

Bündelung GIS-
Dienste

Kommunikation
Fachinformation
Warndienste
...

Betriebliche
Datendrehscheibe

WIP (LWK)

VitiMeteo

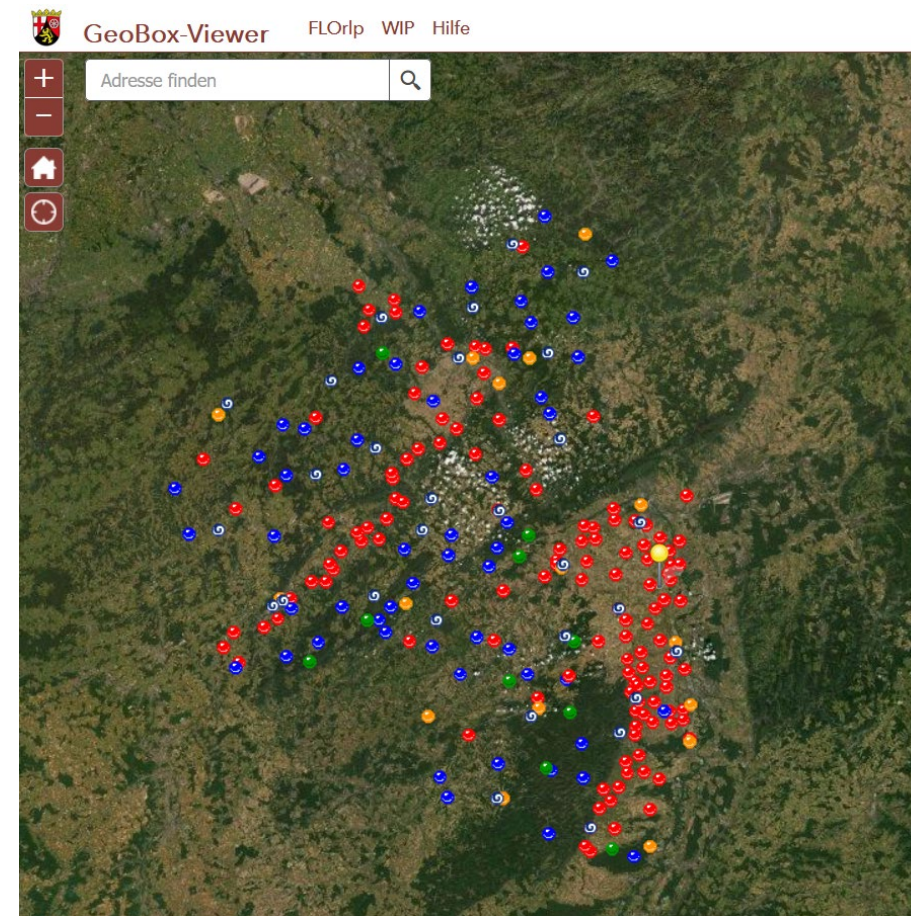
...

www.dap.rlp.de



GeoBox-Viewer

1. Anwendung der GeoBox-Infrastruktur





GeoBox-Viewer

Bündelung GIS-Dienste

Zugriff und Darstellung aller (fach-)relevanter Dienste über eine Seite

→ **GeoBox-Viewer**

- Browserbasierter Viewer
- Öffentlich verfügbar (seit Agrartage 2019)
- Standortpass (Wetterdaten, Vitimeteo, Satellitendaten zu Bodenzustand, Bodenfeuchte, Katasterdaten)
- ...



<https://geobox-i.de/GBV-RLP-Wein/>



GeoBox-Viewer Fachbereich „Weinbau“



GeoBox-Viewer Integration Vitimeteo

GeoBox-Viewer Weinbau FLOrIP WIP

Adresse finden

Standortpass

Wählen Sie die gewünschte Standortpass-Information:
 Wetterdaten
 Vitimeteo
Klicken Sie nun in die Karte.

Standortpass

Peronospora Oidium Vorhersage

Vitimeteo

Standort: Oppenheim - Daten der Wetterstation Oppenheim (128 m)

Krankheit	07.08.	08.08.	09.08.	10.08.	11.08.	12.08.	13.08.	14.08.	15.08.	16.08.	17.08.
Peronospora	●	●	●	●	●	●	●	●	●	●	●

Primärinfektion Datum: 02.05.2020

keine Daten
 keine Infektion
 < 100: schwache Infektion

100 - 200: mittlere Infektion
 > 200: starke Infektion

Nächstgelegene Vitimeteo Wetterstation:
Station: Oppenheim (128 m)
Entfernung: 0.4km
Richtung: OSO

[Wetterstation Detailsite](#)
[Peronospora Detailsite](#)

Zoomen auf

Esri Community Maps Contributors, LVermGeo RP, Esri, HERE, Garmin, INCREMENT P, METI/NASA, USGS, Geobasi...



GeoBox-Messenger

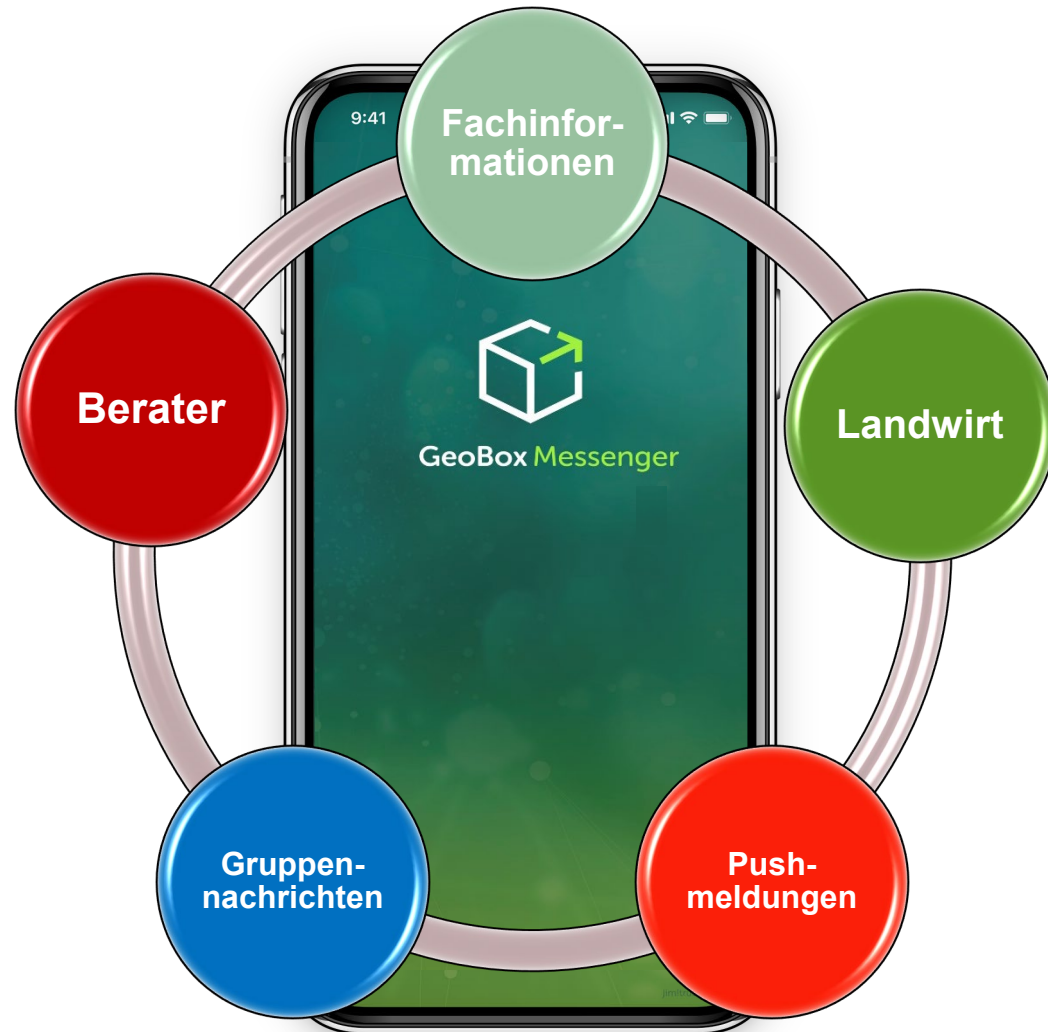
2. Anwendung der GeoBox-Infrastruktur





GeoBox-Messenger

Fachanwendung Agrarwirtschaft



Kommunikations-
plattform für Berater
und Landwirte

Kulturspezifische
Fachinformationen

Individuelle
ereignisorientierte
Pushmeldungen

Datensicherheit,
DSGVO konform



GeoBox-Messenger

Das Dashboard

- Individuelle Konfiguration
- Maximale Vereinfachung der komplexen Funktionalität
- Zugriff auf alle Services der GeoBox-Infrastruktur

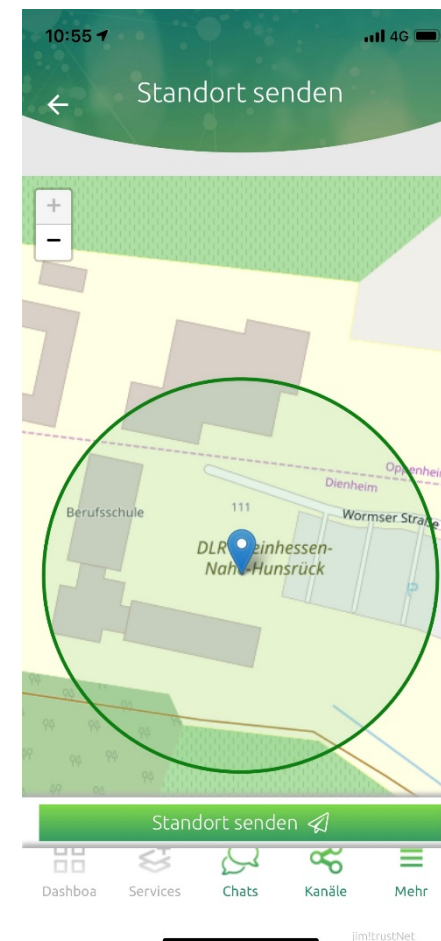
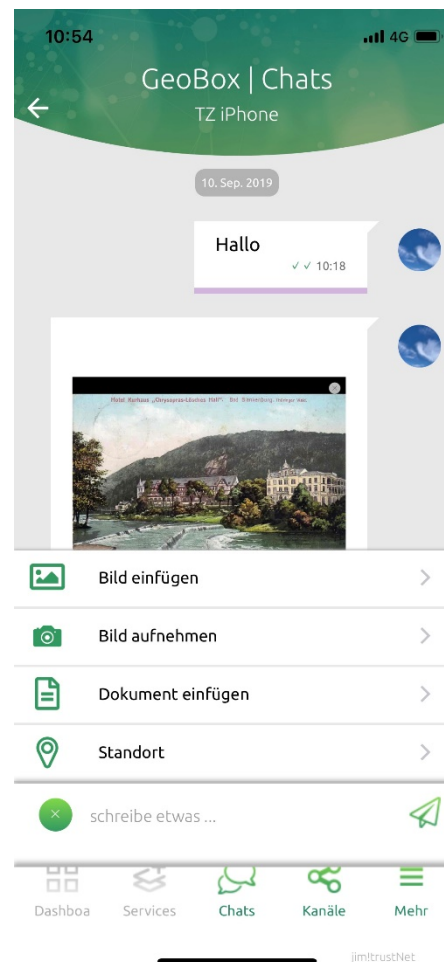
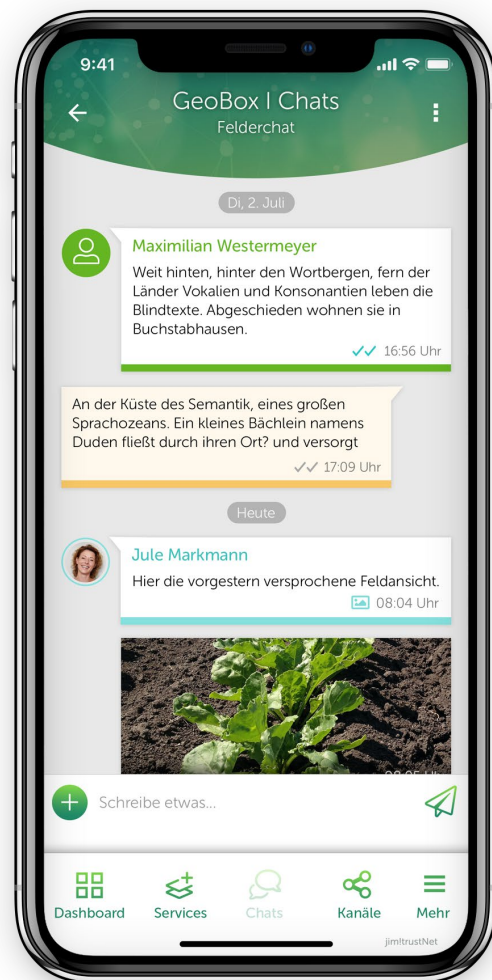


GeoBox Messenger





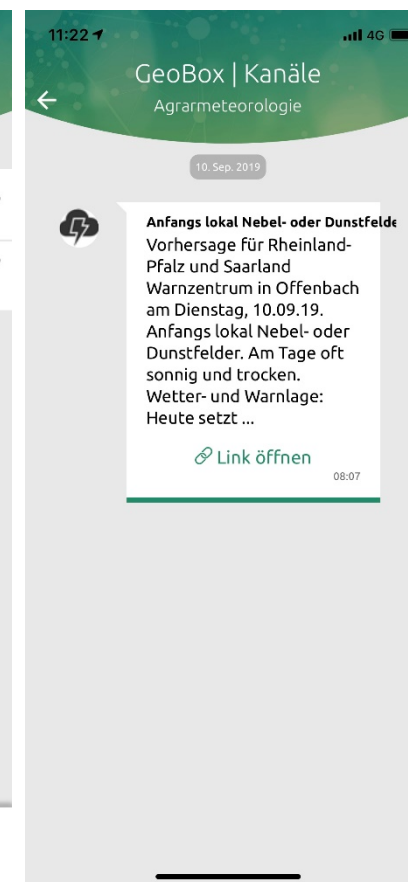
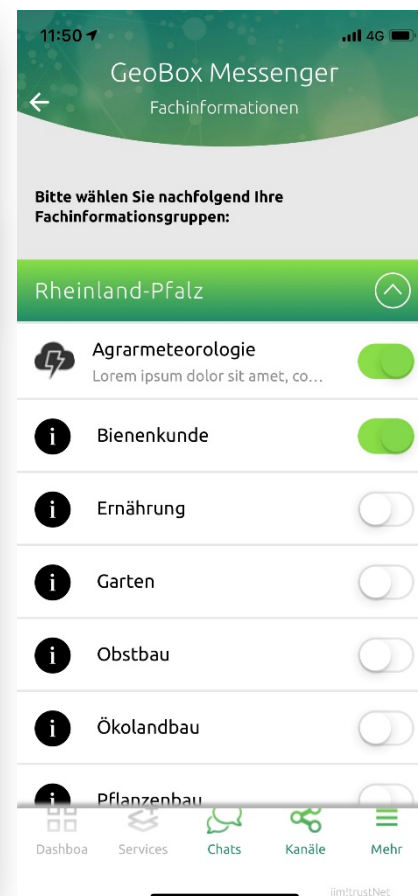
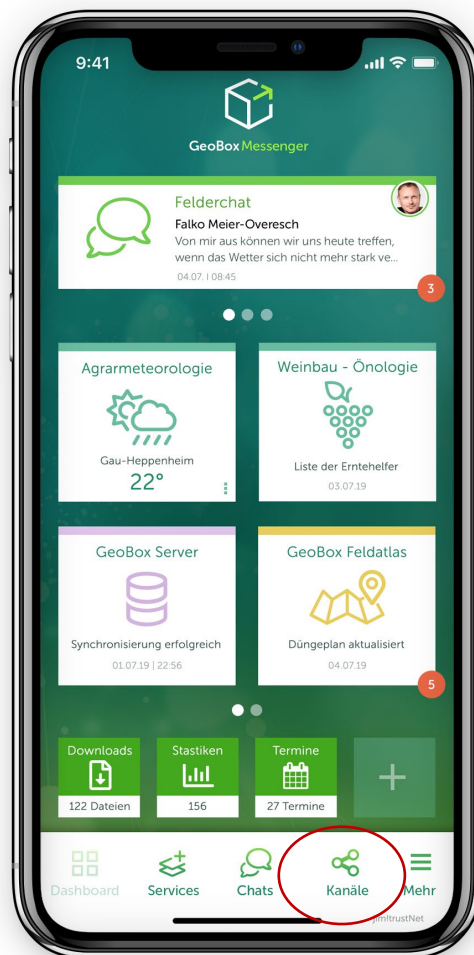
GeoBox-Messenger Der Chat





GeoBox-Messenger

Die Fachkanäle



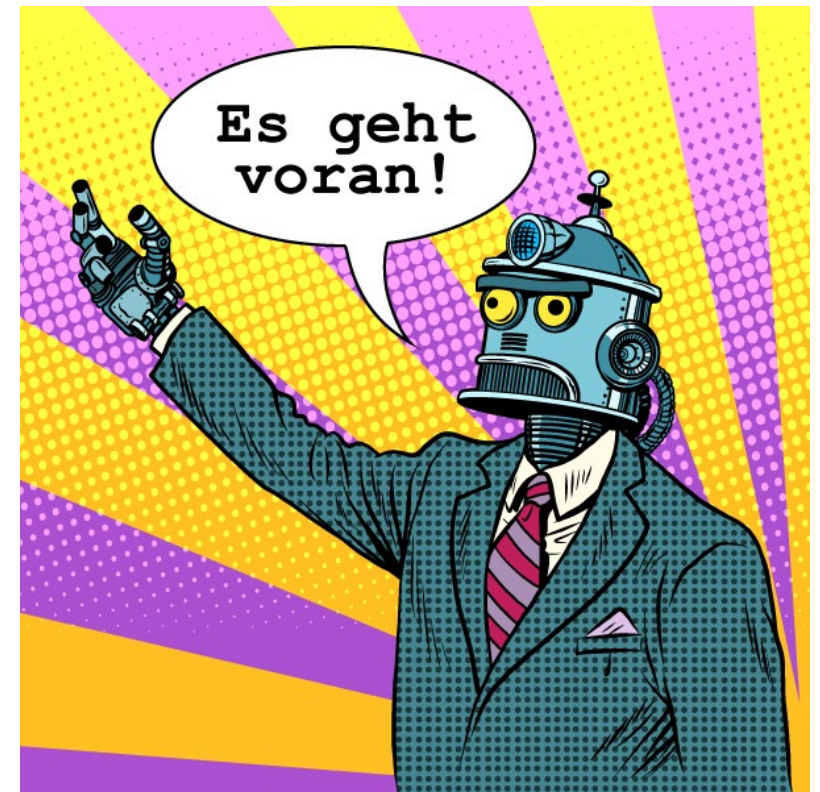


Rheinland-Pfalz

DIENSTLEISTUNGSZENTRUM
LÄNDLICHER RAUM
RHEINHESSEN-NAHE-
HUNSRÜCK

GeoBox-Infrastruktur

Einführung in die Praxis





Oder auch nicht?

Agrartage 2020

SWR > SWR Aktuell
SWR > SWR Aktuell
proplanta Das Inf
 Nachrichten Stellenmarkt Markt & Preis Agrarwetter Landtechnik-Bi
 Wetter | Agrarpolitik | Agrarwirtschaft | Unternehmen | Landte
 Startseite » Nachrichten » Agrarpolitik » Deutschland » Einfachere Berat
 22.01.2020 | 17:01 | Messengerdienst
Einfachere Beratung von Bauern per App
 Nieder-Olm/Mainz- Wegen Datenschutzbedenken hat de
 Landwirtschaftsminister Volker Wissing (FDP) die Freis
 Messengerdienstes für Bauern verschoben.
 Ein neuer Messengerdienst eigens für Bauern: Er soll die Komplex
 Datenschutzprobleme anderer gängiger Dienste umgehen. Jet
 Datenschutz Bedenken. (c) proplanta
 «Wir werden die App nicht freigeben, bevor dat
 sind», sagte Wissing am Mittwoch in Mainz ku
 stehen in engem Kontakt mit dem Landesdat

Bild
 INFOS ZU BILDPLUS WETTER
 22.01.2020 - 19:35 UHR REGIONAL - FRANKFURT AKTUELL - RHEINLAND-PFALZ - DATU
BILDplus NEWS POLITIK GELD UNTERHALTUNG SF
Datenschutzfragen: Messengerdienst für Bauern verschoben
 22. Januar 2020, 17:13 Uhr Agrar - Nieder-Olm
 Unter Wasser | Faszination Gold | Presseportal

Süddeutsche Zeitung
 SZ.de Zeitung Magazin
 Home » Wirtschaft » Nieder-Olm » Agrar - Nieder-Olm - Datenschutzfragen: Messengerdienst für Bauern verschoben...
 Shop Jobs Immobilien Anzeigen Login Abo

Daten
 Mittwoch, 22.1
Möglich bei Me!
 Ein neuer Me Smartphone Datenschutz
 Von **Thomas**

Schöne Vorstellung: Ein Landwirt chattet auf seinem Feld. Wird aber...
 Foto: picture alliance/ASSOCIATED PRESS



Wissenstransfer und Beratung an den DLR (zukünftig)



Informationsdienste

- Rebschutzhinweise
- KIS
- Newsletter Weinmarkt
- Marktkommentare
- VitiMeteo
- ...

Verteilung über

- **GeoBox-Messenger**
- Email
- Fax
- (SMS)



Wissenstransfer

- Beratung
- Gruppenberatung
- Jungweinproben
- Fort- und Weiterbildung
- Seminare
- Web-Seminare
- Sachkunde-Fortbildung
- **Beraterchat GeoBox-Messenger**



Entscheidungshilfen

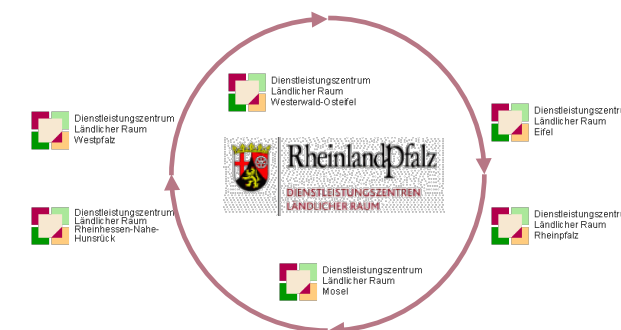
- **GeoBox-Infrastruktur**
- **Bündelung von:**
- Prognosedienste
- VitiMeteo
- Agrarmeteorologie
- Chatbots



Wissenstransfer und Beratung Einbindung und Nutzung

Betrieb des GeoBox-Messengers auf 4 Ebenen:

- Fachkanäle
Informationen als RSS-Feeds
- Gruppenberatungschats
Administration und Leitung durch DLR-Beratungsteams
- DLR-Chats für Arbeitskreise und
Projektgruppen
Austausch intern und extern
- Individuelle Nutzerchats
„Bauern-WhatsApp“, Betriebsgruppen usw.





Fazit GeoBox-Messenger

Was bringt es mir?

- ✓ Bekannte Funktionen von Messengerdiensten (Chats, Versand von Dokumenten)
- ✓ Gruppengrößen >256 Mitglieder
- ✓ Gruppenberatungschats zum Austausch mit den DLR-Beratern
- ✓ Nutzer können den Beratern aus dem Weinberg direkt Anfragen mit Fotos schicken, kein Umweg über Email
 - **Monitoring zur Verbesserung der Beratungsinformationen**



Fazit GeoBox-Messenger

Was bringt es mir?

- + Empfang und Ansicht von Fachinformationen (Rebschutzhinweise, Kellerwirtschaftliche Informationen, Newsletter usw.)
- + Individuelle Warndienste (z.B. Spätfrostbewarnung)
- + zukünftig zentraler Zugriff auf alle Services der GeoBox-Infrastruktur (Standortpass, Feldatlas, Agrarmeteorologie, Prognosedienste uvm.)
- + Einstieg in Entscheidungshilfesysteme
- ↔ **Mehr als nur Nachrichtenversand**
- **Bündelung der Beratungsangebote der DLR auf dem Smartphone der Landwirte und Winzer.**



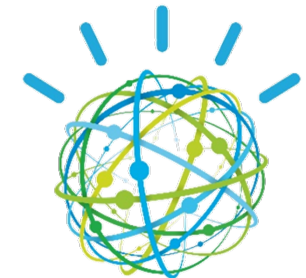
GeoBox-Messenger

Wie geht es weiter?

- Einführung in die Praxis
- Erstellung von Beraterchats
- Einbindung in den Wissenstransfer zur Vegetationsphase 2021
- Feedback zur Nutzung in der Praxis
- Entwicklung und Einbindung Chatbot
→ Digitaler Assistent zur PSM-Auswahl



GeoBox Messenger



www.ibm.com



Digitales Agrarportal RLP

Aussicht 2021

Digitales Agrarportal RLP

Homepage
Webdienste

GeoBox-
Viewer

GeoBox-
Messenger

GeoBox-
Feldatlas

Einbindung externe Dienste

www.dlr.rlp.de

Bündelung GIS-
Dienste

Kommunikation
Fachinformation
Warndienste
...

Betriebliche
Datendrehscheibe

WIP (LWK)

VitiMeteo

...





GeoBox-Infrastruktur

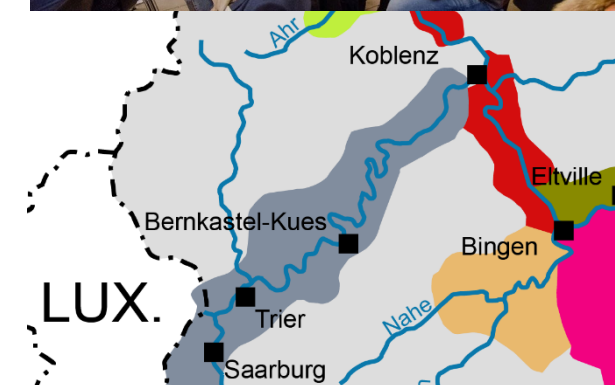
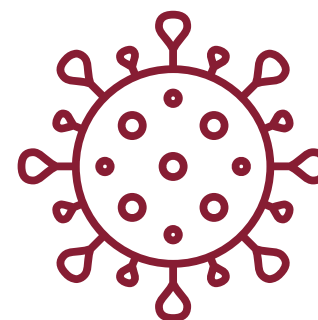
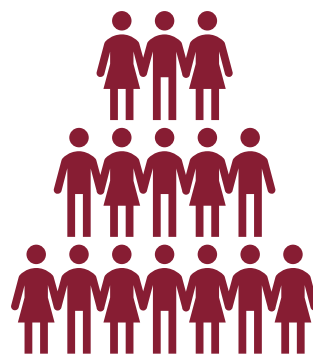
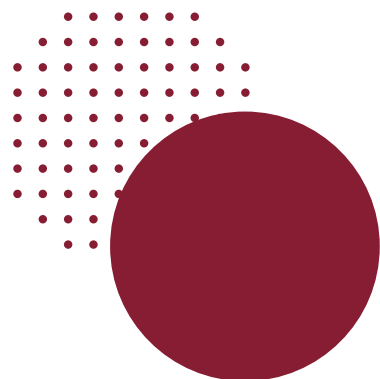
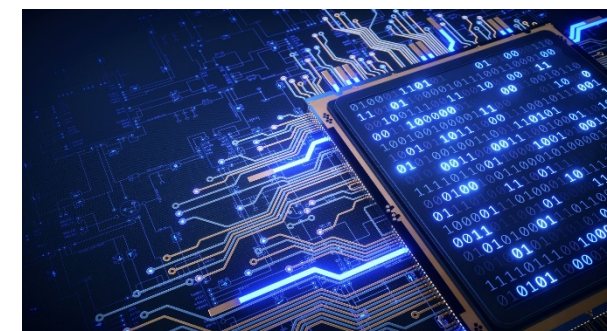
Wie geht es weiter?

- Entwicklung Feldatlas
- Nutzung Datenbasis GeoBox-Viewer
- Lokal auf dem Hof-PC installiert
- Offline-Nutzung mit nicht flüchtiger Einbindung der Schlaggeometrien des Betriebes
- Definierte Schnittstellen zum Datenaustausch mit Dritten
 - Kombination der eigenen mit öffentlichen Daten
 - Ausfallsicherheit und Offline-Nutzung
 - Betrieb bleibt Eigentümer der Daten
 - **GeoBox kommt auf den Hof!**



Weinbauberatung der Zukunft Total digital?

- Verknüpfung von „analogen“ und „digitalen“ Angeboten
- Erweiterung des Angebots
- Anpassung an Personalsituation
- Anpassung an regionale Gegebenheiten
- Anpassung an gesellschaftliche Situation





Vielen Dank für Ihre Aufmerksamkeit!



Dr. Philipp Rüger

Leiter der Gruppe Weinbau, Klonselktion, Lehr- und Versuchsbetriebe

DLR R-N-H

06133/930-167

philipp.rueger@dlr.rlp.de

